

Informații pentru clienți

Complex de joacă Bastion Fusio cu 2 turnuri pentru uz public



Ghid de instalare:

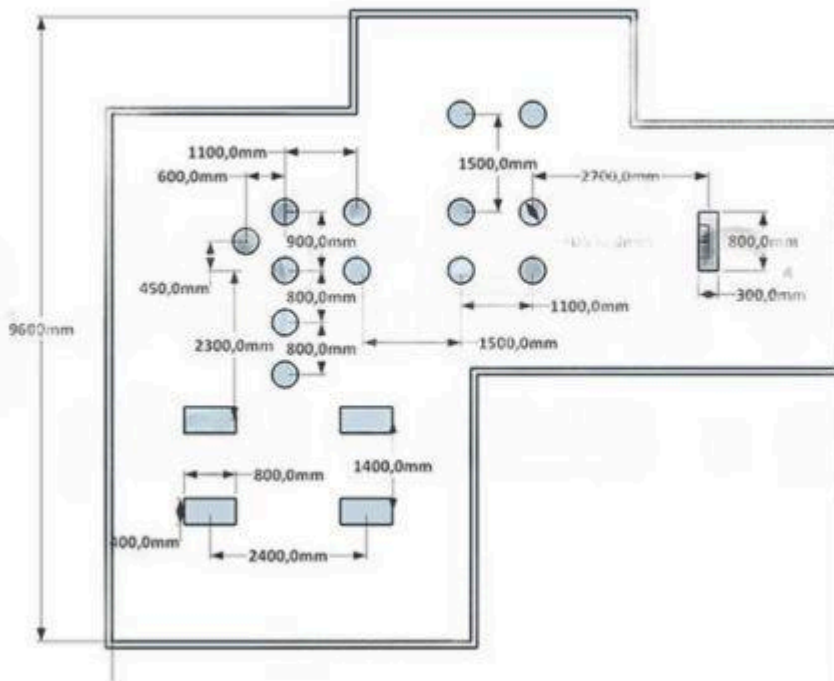
Prima fază a fixării cadrului este betonarea picioarelor-suport metalice colorate. Între partea fabricată din lemn și sol trebuie să asigurăm o distanță de 5 cm,



evitând astfel ca la contactul cu solul lemnul să absoarbă umiditatea. Cu ocazia betonării picioarelor-suport, lăsăm liberă o porțiune de 20 cm față de nivelul solului (și 25 cm față de partea din lemn) iar după comprimarea betonului vom crea suprafața de amortizare.

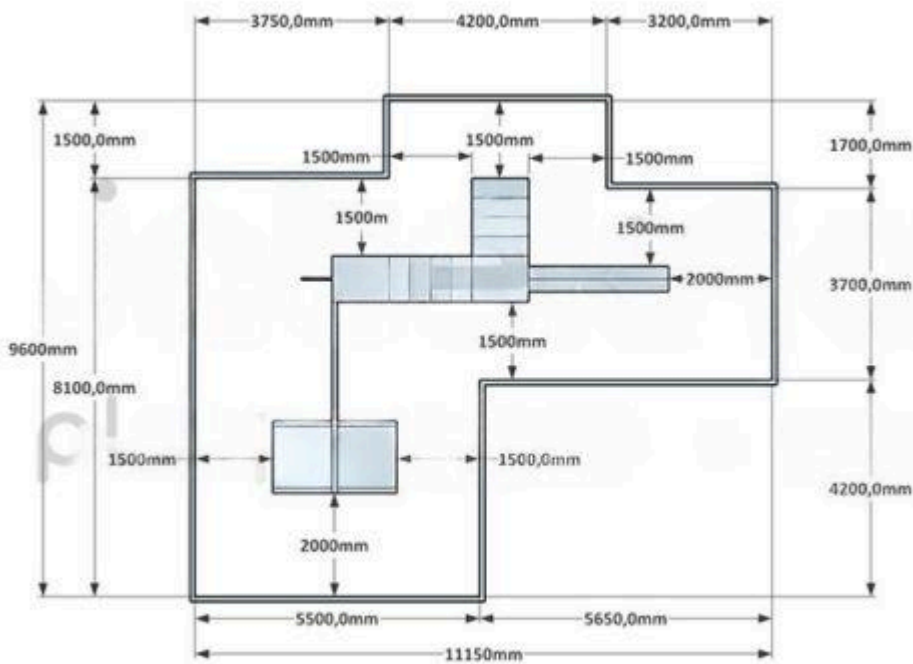
Dimensiuni butuci de beton: 400x400x500 mm

Puncte de betonare:





Suprafață de cădere:





Schemă de fundație:

